



በም/ጉራጌ ዞን ሳ/ኢ/ቴ/መምህራን የቴ.ጠራ ስራዎች ድ/ክ/ክ/ግ/ ዳይሬክቶሬት

በአስምሮዊ ንብረት ጥበቃ ዙሪያ ሰባሰሙዎቻችን አመራሮች የተዘጋጀ
የግንዛቤ ማስጨበጫ ስልጠና

አቅራቢ ሀብታሙ ባልቻ

ታህሳስ 2017ዓ.ም

ቡታጅራ

ማውጫ

መግቢያ

ክፍል አንድ

አዕምሯዊ ንብረት ምንነትና አስፈላጊነት

ክፍል ሁለት

ኢንዱስትሪያዊ ንብረት ዘርፎችና የቅጂና ተዛማጅ መብቶች

ክፍል ሶስት

ማጠቃለያ

መግቢያ

▶ የሳይንስና ኢንፎርሜሽን ቴክኖሎጂ መምሪያ የተሰጡትን ስትራቴጂያዊ የትኩረት መስኮች እና በስራቸው የሚገኙት ስትራቴጂያዊ ግቦችን ለማሳካትና ተግባራዊነታቸውን ለማረጋገጥ የሚያስችሉ ስራዎች እስከታችኛው መዋቅር ድረስ በመዘርጋት ለመስራት ከአስር ዓመት መሪ ዕቅድ መነሻ በማድረግ በአእምሮዊ ንብረት መብት ጥሰት እንዳይኖር መረጃና የምክር አገልግሎት የሚሰጥና የአእምሮዊ ንብረት ዕውቅና እንዲያገኙ እና ጥበቃ እንዲደረግላቸው የማመቻቸት ስራ እየሰራ የሚገኝ ሲሆን ዘርፎቹ ስር ለሚገኙ ለባለሙያዎችና አመራሮች የተዘጋጀ ስልጠና ነው።

PROTECTION

COPYRIGHT

DESIGN

PATENTS

LAW

LICENSE

INNOVATION

CREATION

INTELLECTUAL
PROPERTY

IDEA

RIGHT

AUTHORSHIP

LEGAL

NOVELTY

COPYRIGHT

DISCOVERY

TRADEMARK

INVENTION

ክፍል አንድ

አዕምሯዊ ንብረት ምንድን ነው ?

- ▶ አዕምሯዊ ንብረት ማለት በሰው ልጅ አዕምሮ የሚፈጠሩ የፈጠራ ሥራዎችን ሲሆኑ እነዚህ የፈጠራ ሥራዎች እንደሚኖሩትም ቁሳዊ ሀብት ናቸው።
- ▶ አዕምሯዊ ንብረት ማለት የፈጠራ ሥራዎችን ለማመንጨት ባለሙያዎች ዕውቀታቸውን፣ ገንዘባቸውንና ጊዜያቸውን መስዋዕት በማድረግ ከብዙ ድካም በኋላ ያገኛቸው የፈጠራ ውጤቶች ናቸው ።



ለአዕምሯዊ ንብረት ጥበቃ ማድረግ ለምን ያስፈልጋል ?

- ▶ የሥራ ዕድል በመፍጠር፣ ኢንዱስትሪዎችን በማስፋፋት በአጠቃላይ የዜጎች የኑሮ ሁኔታ በተሻለ ደረጃ ላይ እንዲቆም የሚያደርግ በመሆኑ ፤
- ▶ የሰው ልጅ ቀጣይ እድገትና የኑሮ ደህንነት ዋስትና መሠረት የሚያርፈው በቴክኖሎጂ ፈጠራዊ ብቃቶች በመሆኑ፤
- ▶ ለፈጠራ ሥራዎች የሚደረግ ህጋዊ ጥበቃ ቀጣይ የምርምርና ፈጠራ ሥራዎችን ለማካሄድ ተጨማሪ ሀብት የሚያስገኝ በመሆኑ

የአክሱም ስርዓት ማብራሪያ ስልጠና ላይ ተገኝተዋል ፡- በሁለት ዋና ዋና ዘርፎች ይመደባሉ

1. የኢንዱስትሪያዊ ስርዓት ማብራሪያ ፡- ፓተንት ፣ የንግድ ምልክት ፣
ጂኦግራፊያዊ አመልካች

2. የቅጂና ተዛማጅ ሰነድ ማብራሪያ ፡- የሥነ ጥበብ ፣ የኪነጥበብ

የአእምሮዊ ንብረት መብቶች

► የአእምሮዊ ንብረቶች:- የግል እና የጋራ ንብረት በመባል
በሁለት ይመደባሉ

1. **የግል አእምሮዊ ንብረት** :-ፓተንት፣ኢንዱስትሪዎል ዲዛይን፣
ንግድ ምልክት፣ቅጅና ተዛማጅ መብቶች

2. **የጋራ አእምሮዊ ንብረት**:-ሀገር በቀል እውቀት እና ባለ
ልዩ ጣዕም የግብርና ምርቶች

ክፍል ሁለት

ፓተንት ምንድን ነው ?

- ▶ **ፓተንት ማለት ለአንድ አዲስ የፈጠራ ስራ** ወይም ከዚህ በፊት ለነበረ ፈጠራ አዲስ የማሻሻያ ስራ፣ ለተወሰነ ጊዜ የሚያገለግል ባለቤትነት ብቸኛ መብት ወይም ባለቤትነት ማረጋገጫና የጥበቃ ሰነድ ነው።
- ▶ የፈጠራ የጥበቃ ጊዜ ገደቡ በብዙ ሃገራት (ከ15-20 ዓመት) ነው። የፈጠራው ስራ የጥበቃ ጊዜ እስከሚያልቅ ድረስ ከባለቤቱ ፈቃድ ውጪ በህገወጥ መንገድ ጥቅም ላይ እንዳይውል (እንዳይባዛ፣ እንዳይሰራጭና እንዳይሸጥ) ጥበቃ ይደረግለታል ።

...ለነበረ ፈጠራ አዲስ የማሻሻያ ስራ



ምሳሌ:- ተንቀሳቃሽ ስልክ



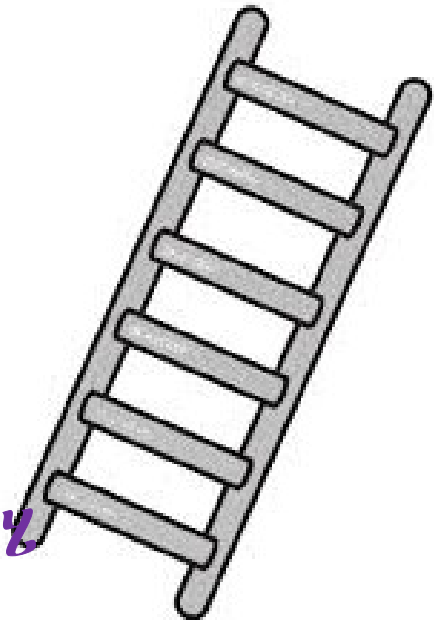
-----የቀጠለ

- ▶ **ፈጠራ** ማለት በቴክኖሎጂ መስክ ለአንድ የተወሰነ **ችግር** ተግባራዊ መፍትሄ ለመስጠት የሚያስችል የፈጠራ ባለሙያ **ሀሳብ** ነው።



ችግር

ቴክኒካዊ መፍትሄ



የፓተንት ማመልከቻ ዓይነቶች

- ▶ **ፓተንት** /ፈጠራው በዓለም አቀፍ ደረጃ /
- ▶ **ግልጋሎት ሞደል** / አዲስነቱ ከኢትዮጵያ አንጻር ብቻ /
- ▶ **አስገቢ ፓተንት**:- በሀገራችን **ያልተመዘገቡ**፤ **በውጭሀገር ፓተንት** የተሰጣቸውና **የጥበቃ ጊዜያቸው ያላለፈ** የፈጠራ ስራዎች **በሀገራችን ለማስጠበቅ** የሚሰጥ የጥበቃ አይነት ነው።

የፈጠራ ሥራ የጥበቃ ጊዜ ሲጠናቀቅ የፓተንት መብቱ ምን ይሆናል ?

- ▶ የፈጠራ ሥራ የጥበቃ መብት **ጊዜ ሲጠናቀቅ** ሥራው **የህዝብ ሀብት** እንደሆነ ይቆጠራል።
- ▶ ማንኛውም ዜጋ ሥራውን **ጥቅም ላይ የማዋል** መብት ይኖረዋል።
- ▶ ሕዝቡ የፈጠራ ስራ **በማሻሻል እንደ ግብዓት** በመውሰድ የቴክኖሎጂ ዕድገት ያመጣል።

በኢትዮጵያ የፓተንት ህግ (ክፍል 1፣ አንቀጽ 5
ንዑስ አንቀጽ(1) ላይ) ፓተንት ጥበቃ የማይደረግላቸው

- ▶ የሀገራቱ የህዝብ እምነትና ወግ ወዘተ የሚያጋጩ ሥራዎች
- ▶ የቅመራ ዘዴዎች ፣ የእጭዎት ወይም እንሰሳት ዝርያዎች ፣ የህክምና ዘዴዎች /ሰውን ወይም እንስሳትን በቀዶ ጥገናና በቴራፒ ህክምና ዘዴዎች/ ፣ የህግ ባህሪ ያላቸው ማናቸውም ይፋ የሆነ የህግ እና የአስተዳደር ሰነዶችና ይፋ የሆነ ትርጓሜያቸው ፣ ጨዋታዎችን ለማካሄድ ወይም የንግድና የኢንዱስትሪ ስራዎችን ለማከናወን የተዘጋጁ ስልቶች፣ ደንቦችና ዘዴዎች፣ የቁጥር ሰንጠረዥ ቅፅ እና የኮምፒውተር ንግግራሞች ጥበቃ አይደረግላቸውም።

ፓተንት ምዝገባ መስፈርቶች

- ▶ አዲስነት/ አዲስ የማሻሻያ ስራ/ የፈጠራ ስራውን ማመልከቻ ከገባበት ባሉት 12 ወራት ውስጥ በየትኛውም የአለም ክፍል በተጨማሪም በሚቆይ ህትመት ወይም በቃል ወይም ጥቅም ላይ ያልወለ ::
- ▶ ፈጠራዊ ብቃት/የላቀ/አንድ ፈጠራ ፈጠራዊ ብቃት አለው የሚባለው አግባብነት ካለው ቀደምት ጥበብ ጋር ሲታይ በመስኩ ተራ እውቀት ላለው ሰው ግልጽ ያልሆነ እንደሆነ ነው::
- ▶ አንድ-ስትሪያዊ ተግባር /በግብርና ፣ በዕድገት፣ በኢንዱስትሪ እና በማህበራዊ አገልግሎት ጥቅም ላይ ሊውል ሲችል ነው

ፓተንት ለባለ ፓተንቱ የሚሰጣቸው መብቶች:

- ▶ ለማክራየት
- ▶ በወርስ ለማስተላለፍ
- ▶ ለመሸጥ
- ▶ ለመስጠት
- ▶ የመጠቀም መብት ይኖረዋል::

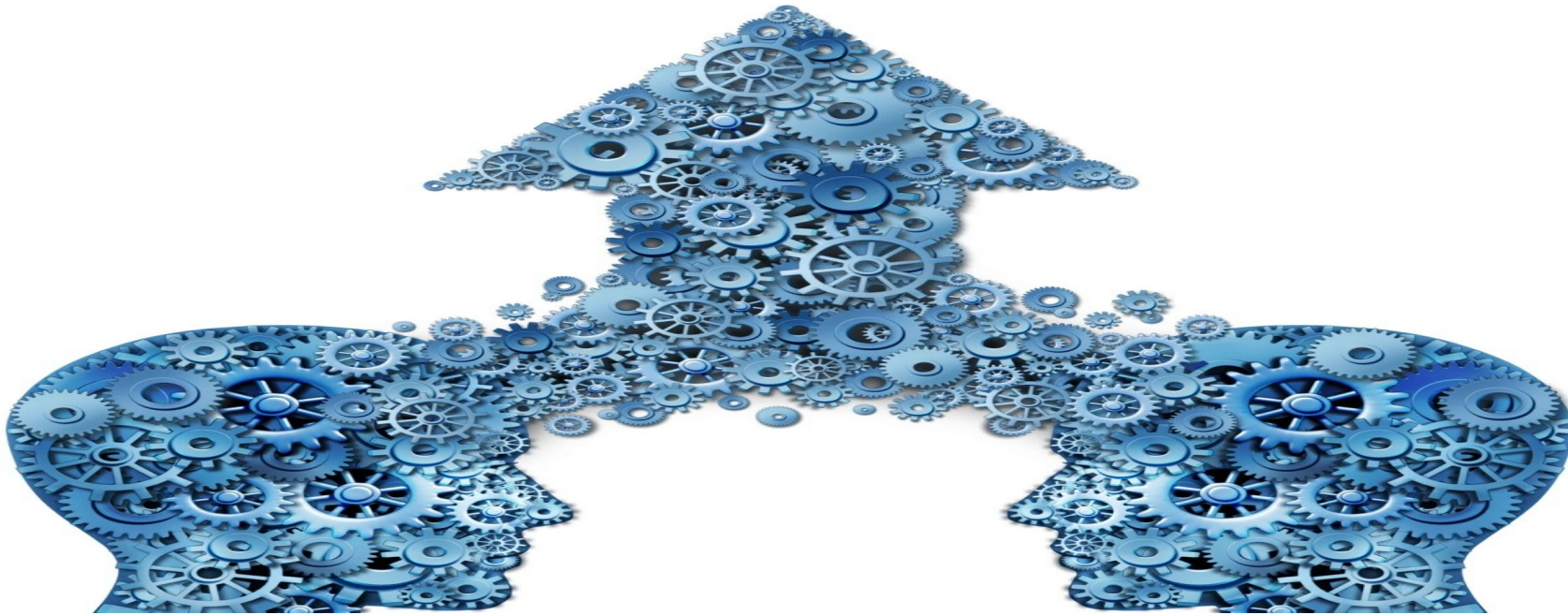
በኢትዮጵያ የፓተንት ህግ (ክፍል 2፣ አንቀጽ 7 ላይ) ፓተንት በተመለከተ የሚከተለውን ይደነግጋል

- የፓተንት መብት የሚሰጠው ለፈጠራ ሠራተኛው ነው።
- ሁለት ወይም ከሁለት በላይ የሆኑ ሰዎች በጋራ የፈጠራ ስራ የጋራ የፓተንት መብት ይኖራቸዋል።
- በአገልግሎት ወይም በቅጥር ውል አማካኝነት እንዲከናወንለት ላደረገው ሰው /የተሰራ ስራ/ ወይም ለቀጣሪው/ ውል ሰጪው/ ይሆናል።
- ከቅጥር ወይም ከአገልግሎት ውል ጋር ግንኙነት በሌለው መንገድና የቀጣሪው ወይም የአሠሪውን ሀብት፣ መረጃ፣ ማምረቻ መሳሪያ ሳይጠቀም ለሚያከናውነው የፈጠራ ሥራ ባለቤት ተቀጣሪው ወይም በውሉ መሠረት ሥራው የሠራው ሰው ይሆናል።
- የፈጠራ ሠራተኛው የግል አስተዋፅኦና የቀጣሪው ሀብት ፣ መረጃ፣ የማምረቻ መሳሪያ በማስተባበር በቀጣሪው ወይም በውል መሰረት ሥራውን በሚሰራው ሰው የፈጠራ ስራዎች ተቃራኒ ስምምነት ከሌለ በቀር እኩል ድርሻን መሰረት በማድረግ የሁለቱም የጋራ ንብረቶች ይሆናሉ።

የፓተንት መረጃ ጠቃሚታ

አዲሱን የቴክኖሎጂ የፈጠራ ስራ አዋጭነቱን ለመገምገም፣ ለሌላ አዲስ የፈጠራ ስራ እንደ መነሻ ያገለግላል/ ጠቃሚ የመረጃ ምንጭ በመሆን ያገለግላል

► የቴክኖሎጂ ዘርፉን የወደፊት የእድገት አቅጣጫ ያመለክታል



የፓተንትና ለግልጋሎት ሞደል ማመልከቻ ሠነድ

1. የመጀመሪያ ገፅ (Front Page)

- ▶ የፈጠራ ባለቤቱን ስምና አድራሻ
- ▶ የፈጠራው ርዕስ
- ▶ የፈጠራው ባለቤት ስልክ
- ▶ ፈጠራውን ለማስጠበቅ የሚያመለክተው የግለሰብ ወይም የድርጅት ስም
- ▶ ማመልከቻው ፋይል የተደረገበት ቀን
- ▶ ፈጠራውን የተመለከተ አጭር መግለጫ (Abstract)
- ▶ የፈጠራውን ቴክኒካዊ ዘርፍ

2. የፈጠራ ስራው ዳራ (Background)

- ▶ ለፈጠራው መነሻ የሆነውን ሃሳብ ፤
- ▶ ከዚህ ቀደም በተመሳሳይ የተሰሩ ስራዎች የነበረባቸውን ችግሮች እና በአዲሱ ፈጠራ የተሻሻሉትን ነገሮች ፤
- ▶ በፈጠራው ዙሪያ የተጠቀማቸውን ሌሎች ሰነዶች እና ያኘውን መረጃ ያካተተ ነው።

የፓተንትና ለግልጋሎት ሞደል ማመልከቻ ሠነድ

3. ዝርዝር መረጃ(Description)

- ▶ ፈጠራውን በተመለከተ ከዚህ ቀደም የተሠሩ ቴክኒካዊ መረጃዎችን በመገምገም የተገኘ መረጃን
- ▶ ፈጠራው ስለሚፈታቸው ችግሮች ዝርዝር ቴክኒካዊ ማብራሪያ
- ▶ ቀደምት ጥበብ /Prior Art/
- ▶ የፈጠራው ዓላማ/Objective of the Invention
- ▶ አጭር ስዕላዊ መግለጫ /Brief Description of the Drawing/
- ▶ የተብራራው የፈጠራ መግለጫ/Detailed Description of the Invention
- ▶ የፈጠራው አሰራር
- ▶ ፈጠራው የሚሰጠው ጥቅም
- ▶ ፈጠራው በተግባር ሲውል ስለሚፈታቸው ችግሮች በማስረጃ የተደገፈ ዝርዝር መረጃ የያዘ ነው።

4. የመብት ወሰን(Claim)

- ▶ የፈጠራው ባለቤት ጥበቃ የሚያስፈልጋቸውን ዝርዝር ቴክኒካዊ ሁኔታዎች በዝርዝር የገልፅበት ክፍል ነው።
- ▶ በዚህ ክፍል ያልተገለፀ ማንኛውም የፈጠራው ክፍል ጥበቃ አይደረግለትም።

ኢንዱስትሪያዊ ንድፍ

- ▶ ኢንዱስትሪያዊ ንድፍ ማለት በምርቶች **ስነ-ውበት** ላይ ተመስርቶ **ቅርጽን፣ መስመሮችን /ቀለምን/በመጠቀም** ለገበያ የቀርቡ ምርቶች **የገዥዎች /ሸማቾች/ቀልብ ለመሳብ** እንዲችል በምርቶች ላይ የሚገልጽ **የንድፍ ምልክት** ነው።
- ▶ በአብዛኛው የጥበቃ **ጊዜ 5** ዓመት ሆኖ እንደ አስፈላጊነቱ **ሲራዘም** ይቆያል

የክፍያዎ አይነት

የክፍያዎ አይነት		ፓተንት	ግልጋሎት ሞዴል	ኢንዱስትሪያዊ ንድፍ
ለማመልከቻ	ለግል	\$17.50	\$8.75	\$6.25
	ለድርጅት	\$70.00	\$35.00	\$25.00
ለሠርተፍኬት	ለግል	\$56.25	\$56.25	\$56.25
	ለድርጅት	\$225.00	\$225.00	\$225
ለዕድሳት	ለግል	\$50.00	\$12.50	\$8.75
	ለድርጅት	\$200.00	\$50.00	\$35

የንግድ ምልክት :-

- ▶ የንግድ ምልክት:-የአንድን ሰው **ዕቃዎች** ወይም **አገልግሎቶች** ከሌሎች ሰዎች **ዕቃዎች** ወይም **አገልግሎቶች** **ለመለየት** የሚያስችል የሚታይ ምስል ነው።
- ▶ ምልክቱም **ቃላቶችን፣ ንድፎችን፣ ፊደሎችን፣ ቁጥሮችን፣ ቀለሞችን፣ የእቃዎችን** ወይም የመያዣዎቻቸውን **ቅርጽ** ወይም **ቅንጅት** ሊይዝ ይችላል።

• ቁጥሮችን

555 777

• ቃላቶችን

Bons , ከርዲ

• ቀለሞችን



• የመያዣቸውን ቅርፅ (3 D)

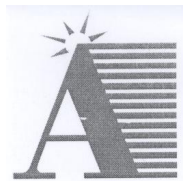
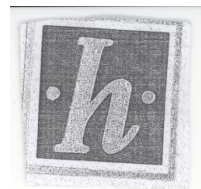


• ፊደሎችን

ABC

Coca-Cola

• ዲዛይኖችን



ለምዝገባ ብቁ ያልሆኑ የንግድ ምልክቶች

ለምዝገባ ብቁ ያልሆኑ የን/ምልክቶች በሁለት ክፍሎ ማየት ይቻላል

1. ፈፅሞ የማይመዘገቡ የንግድ ምልክቶች

2. ባሉበት ሁኔታ የማይመዘገቡ

1. ፈፅሞ የማይመዘገቡ የንግድ ምልክቶች

❖ የድምፅ፣ የሽታ እና የህዝብን ስላም ወይም ስነ-ምግባር

የሚፃረር የንግድ ምልክት

ለምዝገባ ብቁ ያልሆነ የቀጠለ...

- ▶ የአንድን ሰው እቃዎች ወይም አገልግሎቶች ከሌሎች ሰዎች ዕቃዎች ወይም አገልግሎቶች በግልፅ ለመለየት የማያስችል ከሆነ።

በእይታ ሚመስሉ



ለምዝገባ ብቁ ያልሆነ የቀጠለ...

ምሳሌ:-

- ▶ **ምርጥ** ለማንኛውም ምርት ወይም አገልግሎት
- ▶ **አዲስ** ለፋሽን ልብስና ጫማ ምርት
- ▶ **ጣፋጭ** ለብስኩት፣ ስኳር፣ ባጠቃላይ የጣፋጭነት ባህሪ ላላቸው ምርቶች
- ▶ **ፈሬሽ** (laggaa) ለአትክልቶች እና ባጠቃላይ ፍሬሽነታቸው እንደጥራት የሚቆጠርላቸው ምርቶች
- ▶ **ፍጥነት:-** ለተሽከርካሪ ምርቶች
- ▶ **ጥምቆራጭ:-** ለሚጠጡ ፈሳሽ ምርቶች ምሳሌ ወ.ሀ፣ ለስላሳ
- ▶ **ጠንካራ:-** ጥንካሬ ጠቀሜታቸው ለሆኑ ምርቶች ምሳሌ ጫማ፣ መኪና፣ ሚስማር፣ ቆርቆሮ፣

ለምዝገባ ብቁ ያልሆነ የቀጠለ...

የቀለም (colour) ልዩነት ብቻ የያዘ የንግድ ምልክት



የቀጠለ...

የአጻጻፍ ልዩነት

▶ COCACOLA

Cocacola



FOGG



የምልክቱን ምስል ወደ ቃል መቀየር (ቃልን ወደ ምስል)

Apple



ባሉበት ሁኔታ የማይመዘገቡ

- ❖ አግባብነት ባለው አካል የተሰጠ ፈቃድ ሳይኖር ወታደራዊ ምልክት፣ ሰንደቅ አላማ ፣ የስም አፅህሮት ክብር አርማ ጋር አንድ አይነት ወይም ተመሳሳይነት ያለው 3/4ንግድ ምልክት አይመዘገብም

የንግድ ስምና የንግድ ምልክት ልዩነት :-

- ❖ የንግድ ስም:- የአንድ ድርጅት የህጋዊ ሰውነት መለያ ነው
- ❖ ንግድ ምልክት:- የአንድን ሰው ወይም ድርጅት እቃ ወይም አገልግሎቶች ከሌሎች እቃዎች ለመለየት የሚያስችል የሚታይ ምስል ነው።

የንግድ ምልክት ጥቅም

- ♣ ምርቶቹ /አገልግሎቶቹ/ በተጠቃሚዎች እንዲለዩለት/ ወይም እንዲታወቁለት ያደርጋል
- ♣ ክፍያን መሠረት አድርጎ ሶስተኛ ወገን እንደጠቀምበት ለመፍቃድ
- ♣ በሕግ በሚቀመጥበት የጊዜ ገደብ መሠረት እየታደሰ ለዘለለም ጥቅም ላይ ሊውል ይችላል
- ♣ ባለቤቱን ለመስተዋወቅ እውቅናና የገንዘብ ትርፍ ያስገኛል

ጂኦግራፊያዊ ምንጭ አመልካቾች

- ▶ ጂኦግራፊያዊ ምንጭ አመልካቾች በምርቶች ላይ የሚቀርቡ **ምልክቶች** ሆነው እነዚህ ምልክቶች **አንድ የተወሰነ አካባቢን በምርቱ ምንጭነት የሚያመለክቱና ጥራቱንና ዝናው ከቦታው አስተሳስረው የሚያንጸባርቁ ናቸው።**
- ▶ በአብዛኛው ጂኦግራፊያዊ ምንጭ አመልካቾች **ልዩ ምርቱ የሚገኝበት ቦታ ሲሆን የአካባቢ ስም መሠረታዊ ስያሜ** (Appellation of Origin) እና **የምንጭ ስያሜ** (Source Indication) ጨምሮ ይይዛል።
- ▶ በክልላችንም እንደ **የማረቆ በርበሬ ፣ የሀላባ በርበሬ ፣ የአርባምንጭ ሙዝ ፣ ይርጋ ጫፌ ቡና** የመሳሰሉት ምርቶች በአካባቢ ስም ወይም እሱን በሚወክል ነገር ይገልጻል

ቅጅ መብት



የቅጅ መብት ምን ማለት ነው?

- ▶ የቅጅ መብት:- ከአንድ የአዕምሯዊ ውጤት ከሆነ የኪነ ጥበብ ፣የሰነ-ፅሁፍ ፣የሰነ-ጥበብ ሥራን የማባዛት፣ በይፋ የመከወን፣ በሌላ መንገድ የማሰራጨት ወዘተ...ህጋዊ መብት ነው
- ▶ የቅጂ መብት :- ማለት ለሥራ አመንጨዎች (ያለ ፈቃዳቸው ሥራቸው እንዳይዘረፍ፣ እንዳይቀዳ፣ እንዳይባዛ) ጥበቃ ለማድረግ ነው።

መብት የሚያስገኙ ሥራዎች

• የስነ-ጽሁፍ ስራዎች

- መጽሀፍ፣ ቡክሌት
- ቃላዊ
- ንግግር፣
- የሃይማኖት ስብከት፣
- ቃለ ተውኔት፣
- በጋዜጣ/በ መጽሔት ላይ የቀረበ መጣጥፍ፣
- በአንድ ርዕስ ላይ የሚደረግ ገለጻ፣

• የኪነ-ጥበብ ስራዎች

- ድራማ፣
- ደራማዊ የሙዚቃ ስራ፣
- በእንቅስቃሴ ብቻ የሚቀርብ ድራማ፣
- የመድረክውዝ ዋዜ፣ የሙዚቃ ስራ፣
- የድምጽ-ምስል ስራዎች፣
- የመድረክ ላይ ክወና፣

• የስነ-ጥበብ ስራዎች

- ስእል፣
- የኪነ ህንጻ ስራ፣
- ቅብ፣ የሃውልት
- የቅርጽ ቀርጽ፣
- የህትመት፣
- የፊደል ቅርጽ ጥልፍ፣ የፎቶግራፍ ስራ፣
- ስእላዊ መግለጫ፣
- ካርታ፣
- ፕላን፣
- ንድፍ፣
- ባለሰነት ገጽታ ስራዎች

የኮምፒውተር ፕሮግራም ዳታቤዝ፣

- አፕልኬሽንና
- ዌብ ፔጅ
- የማመሳሰል
- የማቀናበር፣
- የነበረን ስራ የሚያሻሽል ስራ

የቅጅ መብት ጥበቃ ጊዜ

- ▶ አመንጨው የህይወት ዘመን እና ከሞት በኋላ ለ50 ዓመት ፣ የፎቶግራፍ ስራ ለ25 ዓመት ፣ የኦዲዮቪዥኖቻል ሥራ ለ50 ዓመት

የተዛማጅ መብት

የተዛማጅ መብት :- ማለት ከላይ በተጠቀሱ የቅጅ መብት የሚያስገኙ የፈጠራ ሥራዎችን ተንተርሰው በሰራው ላይ የሚሳተፉ ከዋናዎች፣ የድምፅ ሪከርዲንግ ፣ ንግግር ሰሪዎች እና የብሮድካስቲንግ ድርጅቶች በሰራዎቹ ላይ የሚኖራቸው መብት ነው።

የቅጅ መብት የጥበቃ መስፈርቶች

1. ወጥነት (አርጂናል) ያለው ሥራ

2. ከተቀረጸ ወይም ግዙፍነት ካገኘ

❖ ስራው የፍቶግራፍ ስራ ከሆነ ከላይ ከተቀመጡት መመዘኛዎች በተጨማሪ:-
የስራ አመንጨውን ወይም ወኪሉን ስምና አድራሻ መኖር አለበት

❖ ጥበቃ የማይደረግላቸው ስራዎች

▶ 1) ማንኛውም ሀሳብ፣ የአሠራር ሂደት፣ የአሠራር ዘዴ፣ ፅንሰ ሀሳብ፣ ቀመር፣ ለአጠቃላይ ሥራ የሚያገለግሉ የቁጥር ሰንጠረዥ ቅጽ፣ መርህ

▶ 2. የህግ ባህሪ ያላቸው ማናቸውም ይፋ የሆኑ የህግ እና የአስተዳደር ሰነዶችና ይፋ የሆነ ትርጉማቸው ጥበቃ አይደረግላቸውም።

የአእምሮዊ ንብረት እሴት ልማት

- ▶ በተለያዩ የአእምሮዊ ህጎች የሚጠበቁ በማህበረሰብና በግላሳብ ሀገር በቀል እውቀቶችን/ቴክኖሎጂዎችን/ እና **ባለ ልዩ ጣዕም የግብርና ምርቶችን መለየትና አግባብ ባላቸው ህጎች ማስጠበቅ**
- ▶ የሀገር በቀል እውቀት ባለሙብቶችንና ባለ ልዩ የግብርና ምርቶች **አምራቶችን ግንዛቤ ማሳደግና አቅም መገንባት**
- ▶ ባህላዊ እውቀት/ሽምግልና፣ ቅራኔ አፈታት፣ የቤት አሳራር፣ በህላዊ ሕክምና/ እና
- ▶ መልክዓ ምድራዊ ግብአት /የማረቆ በርበሬ ፣ የህላባ በርበሬ፣የአርባምንጭ ሙዝና ይርጋ ጫፌ ቡና የመሳሰሉት ምርቶች ተጠቃሾች ናቸው፡፡

የቴክኖሎጂና ኢኖቬሽን ድጋፍ ማዕከል

- ግለሰቦች፣ የፈጠራ ባለሞያዎች ፣ የምርምርና የፈጠራ ተቋማትን ፓተንት እና የምርምር መረጃዎችን ከመረጃ ቋት እንዲጠቀሙ ያደርጋል
- የቴክኖሎጂ መረጃ ምንጮችን አጠቃቀም በተመለከተ ከWIPO የርቀት ት/ት ስልጠናና የይለፍ ቃላት (passwords) ይሰጣል

የዞንና ወረዳ ተግባራት

- ▶ የአዕምሯዊ ንብረት መብቶች፣ ጥበቃና አገልግሎቶች ዙሪያ የግንዛቤ ማስጨበጫ ስልጠና መስጠት
- ▶ በፓተንት ጥበቃ፣ ግልጋሎት ሞደል፣ በንግድ ምልክት፣ በቅጂናተዛማች፣ አከበቢያዊ አመልካች/አሴት/ እና ኢንዱስትሪያዊ ንድፍ መብቶችና አገልግሎቶች ዙሪያ **መረጃና ምክር** አገልግሎት መስጠት
- ▶ ቀልጣፋና አስተማማኝ የሳ/ኢ/ቴ መረጃ መሰብሰብ-- መመዘገብ- ማሰራጨት-- ውጤታማነቱን መከታተል

የዞንና ወረዳ ተግባራት

- ▶ የአዕምሯዊ ንብረት ዕውቅና ዕድሳት ፎርም በማስሞላት--- የማመልከቻ ክፍያ ማስከፈል ---የፈጠራው ባለቤት የሚያቀርበው ፈጠራ ስራ ከስም እስከ መብት ወሰን ድረስ ያለው አቀራረብ ትክክል መሆኑን ማረጋገጥ--- ሳ.አ.ቴ ቢሮ መላክ
- ▶ አዕምሯዊ ንብረት ባለስልጣን መ/ቤት የገቡ የአዕምሯዊ ንብረት ስራዎችን የባለቤትነት መብት ወይም እውቅናቸውን እንዲወስዱ ክትትል ማድረግ

የባለድርሻ አካላት

- ▶ የኢትዮጵያ አክሱም ሪፖርት ባለስልጣን፣
የኒሽርሲ ቲዎች፣ ኮሌጆች፣ ቴክኒክና ሙያ ስልጠና
መምሪያ፣ በህልና ቱሪዝም መምሪያ፣ የፈጠራና
የምርምር ተቋማት

ክፍል ሶስት

ማጠቃለያ

ሥራ ፈጠሪዎች ዕውቀታቸውን ፣ ገንዘባቸውንና ጊዜያቸውን መስዋዕት በማድረግ ከብዙ ድካም በኋላ ያገኟቸው የፈጠራ ውጤቶች ወደ አእምሯዊ ንብረት ጥበቃ እንዲደረግላቸው ማመቻቸት አስፈላግ ነው።

THANK

YOU!

አክምቲቫ ትብረት ለሁለንተናዊ እድገት